

コワーキングスペースに関するアンケート調査
【平成28年10月実施】
単純集計結果

東京都市大学
環境学部環境創生学科
室田昌子研究室

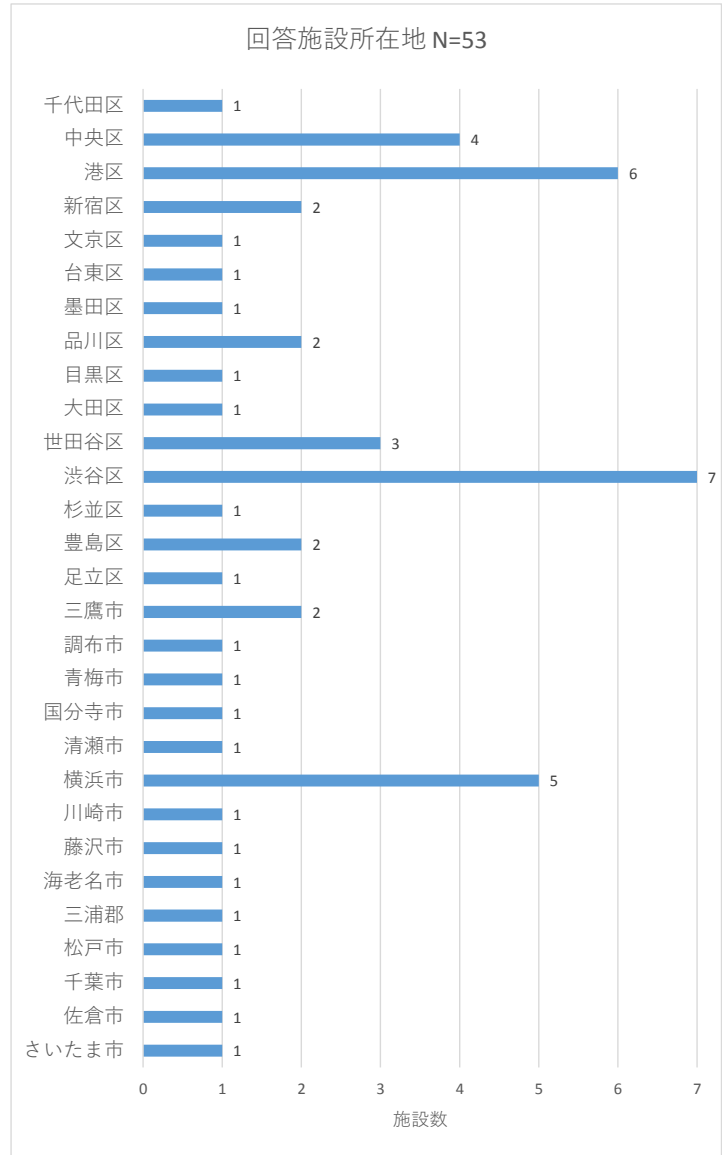
古内 優作
勝俣 竜治

アンケート調査概要

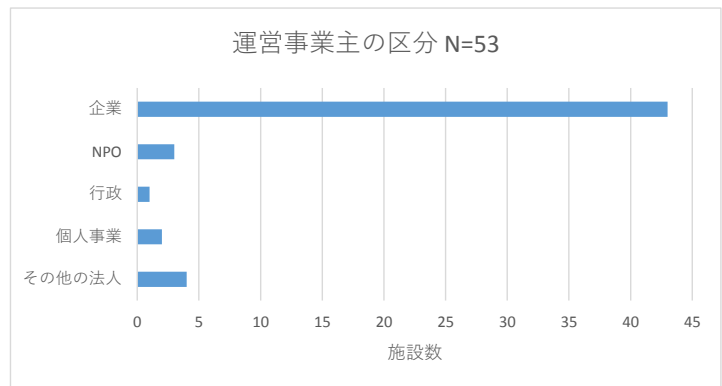
調査期間	2016/10/19（水）～2016/10/28（金）		
調査方法	郵送によるアンケート回答方式		
調査対象	東京、神奈川、埼玉、千葉（1都3県）におけるコワーキングスペース事業を行っている企業229社		
回収結果	全229施設のうち53社回収（回収率23.1%）		
調査設問	施設の概要	記入式	施設名、運営組織名、施設の開業年月、オープン時間、休館日
		選択式	利用状況、空間構成、提供サービス、面積、デスク数及び座席数、混雑する時間帯
	利用者・会員制度	記入式	男女比、1ヵ月間の施設平均利用者数、法人会員・個人会員数
		選択式	利用が多い年齢層、利用者の所属、会員制度の有無
	イベント	記入式	イベント開催回数
		選択式	イベントの周知・告知方法、開催回数、テーマ
	運営	記入式	半年程度の平均売上高、スタッフ数、賃料
		選択式	成果、事業資金の出資者、運営収入源、施設の所有

回答施設所在地

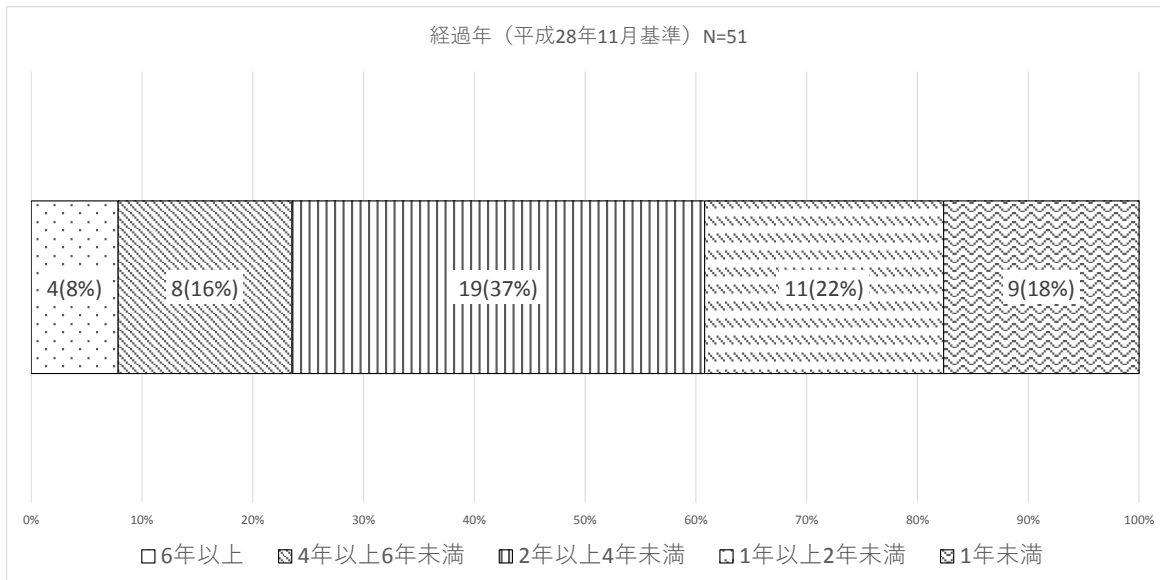
回答施設所在地		
市区町村	回答施設数	
東京都	千代田区	1
	中央区	4
	港区	6
	新宿区	2
	文京区	1
	台東区	1
	墨田区	1
	品川区	2
	目黒区	1
	大田区	1
	世田谷区	3
	渋谷区	7
	杉並区	1
	豊島区	2
	足立区	1
	三鷹市	2
	調布市	1
	青梅市	1
	国分寺市	1
	清瀬市	1
神奈川県	横浜市	5
	川崎市	1
	藤沢市	1
	海老名市	1
	三浦郡	1
千葉県	松戸市	1
	千葉市	1
	佐倉市	1
埼玉県	さいたま市	1
総計		53



運営事業主の区分	
事業主	施設数
企業	43
NPO	3
行政	1
個人事業	2
その他の法人	4
合計	53

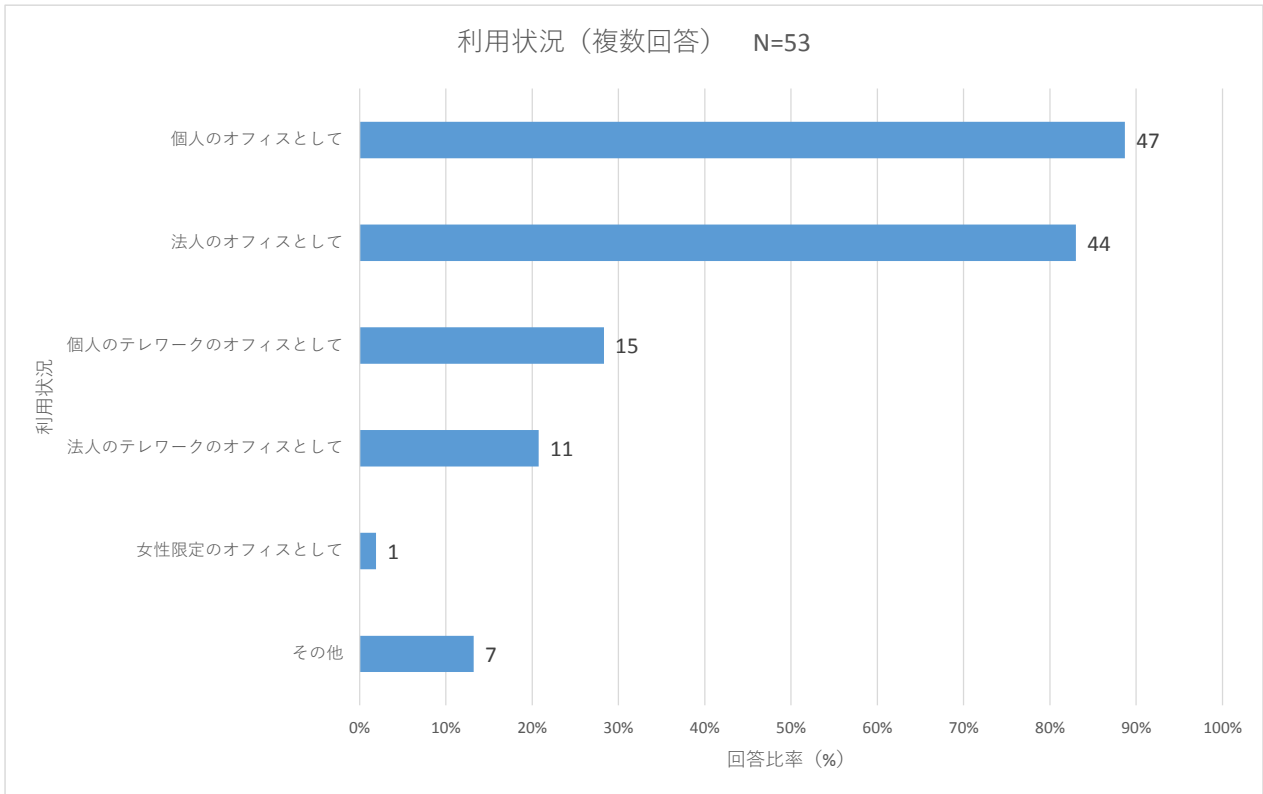


経過年（平成28年11月基準）		
階級	度数	相対度数
6年以上	4	8%
4年以上6年未満	8	16%
2年以上4年未満	19	37%
1年以上2年未満	11	22%
1年未満	9	18%
無回答（NA）	2	
合計（NA除く）	51	100%
平均値（年）	2.8	
最頻値（年）	2.1	
中央値（年）	2.2	
最大値（年）	6.7	
最小値（年）	0.1	



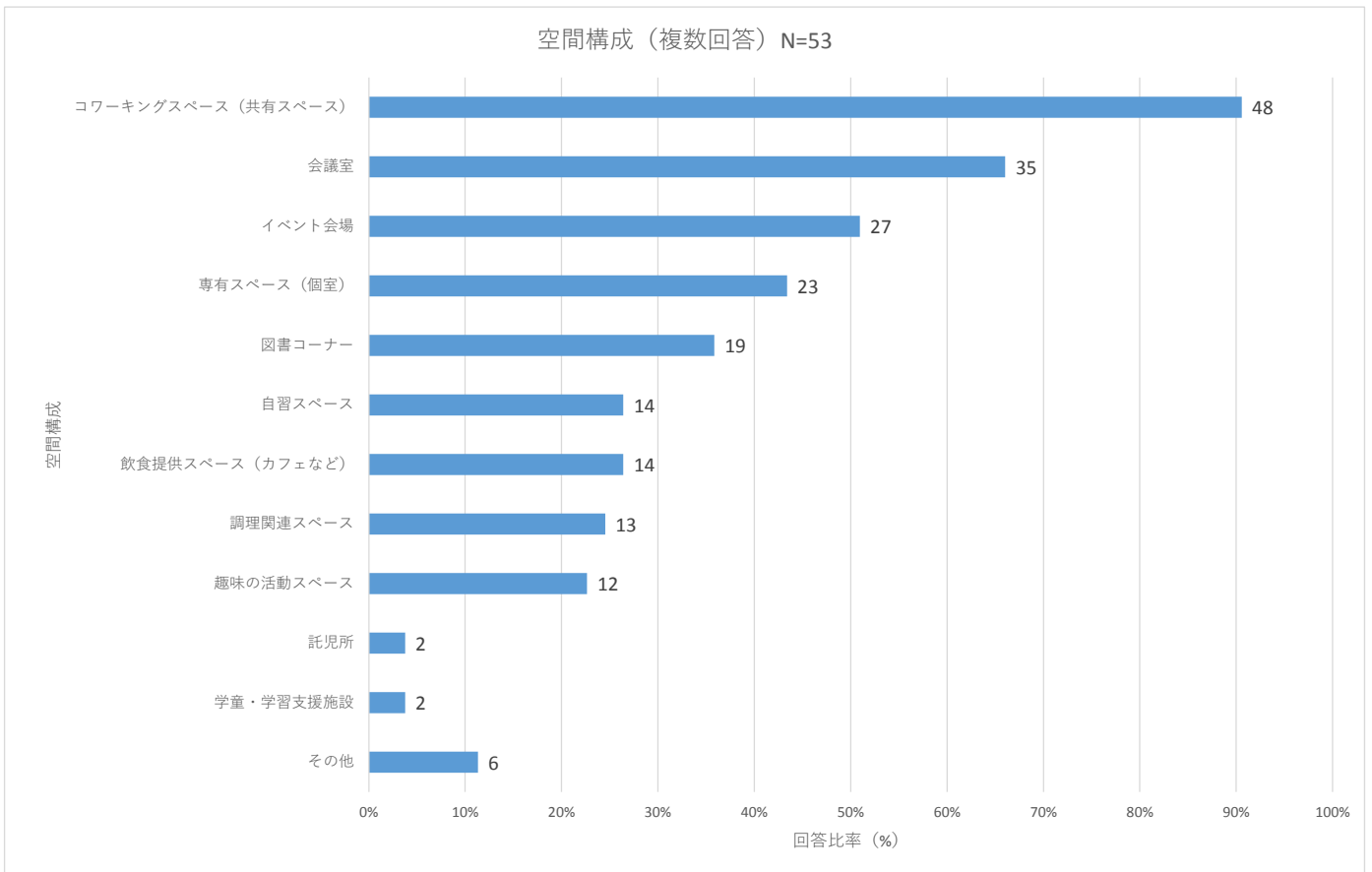
Q3 利用状況

利用状況 (MA)		
選択肢	回答人数	回答比率
1 個人のオフィスとして	47	89%
2 法人のオフィスとして	44	83%
3 個人のテレワークのオフィスとして	15	28%
4 法人のテレワークのオフィスとして	11	21%
5 女性限定のオフィスとして	1	2%
7 その他	7	13%
合計	125	236%
回答者数	53	100%



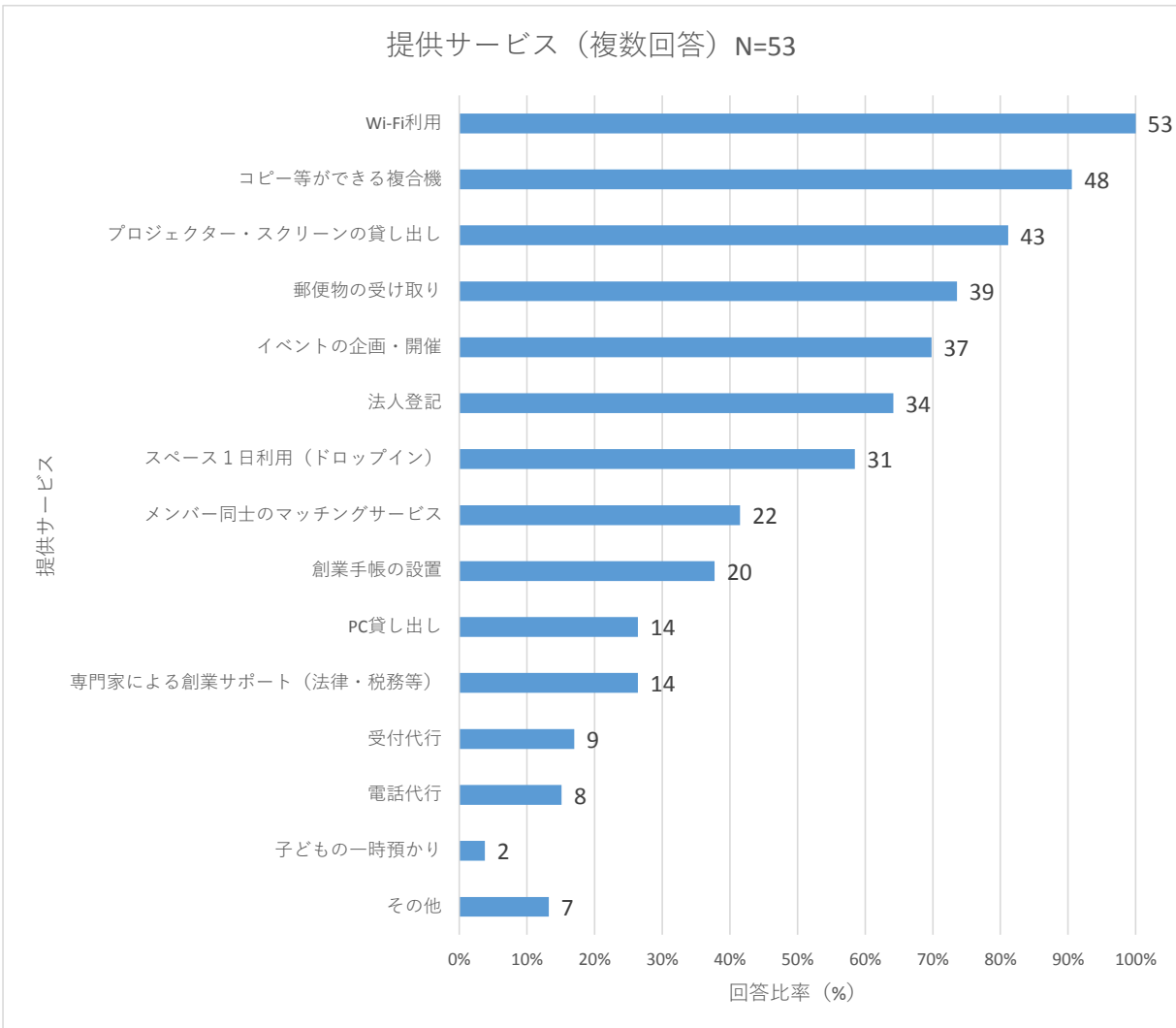
Q4 空間構成

空間構成 (MA)		
選択肢	回答数	回答比率
2 コワーキングスペース (共有スペース)	48	91%
5 会議室	35	66%
4 イベント会場	27	51%
1 専有スペース (個室)	23	43%
11 図書コーナー	19	36%
3 自習スペース	14	26%
9 飲食提供スペース (カフェなど)	14	26%
8 調理関連スペース	13	25%
10 趣味の活動スペース	12	23%
6 託児所	2	4%
7 学童・学習支援施設	2	4%
12 その他	6	11%
合計	215	198%
回答者数	53	100%

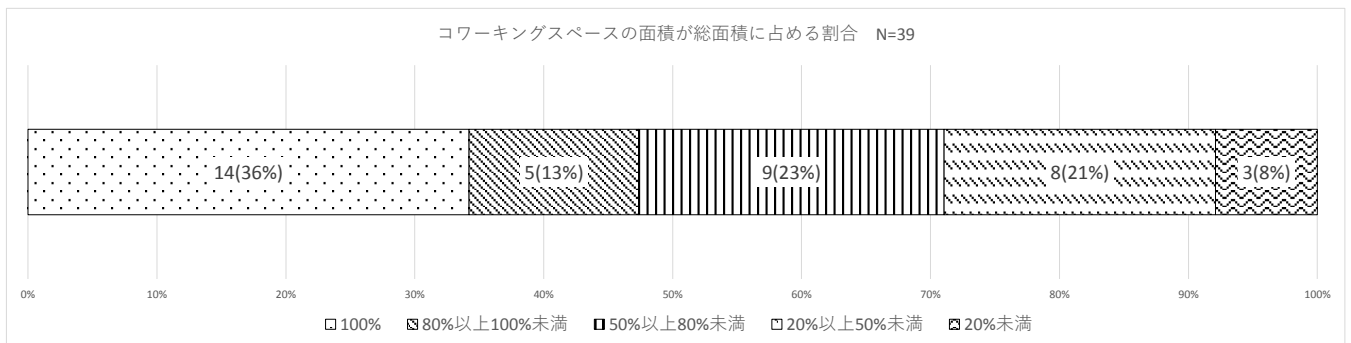
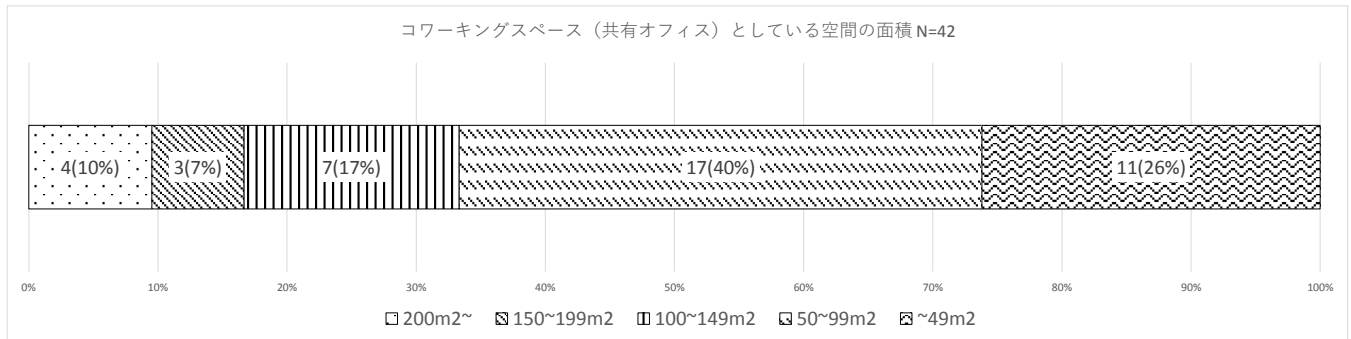
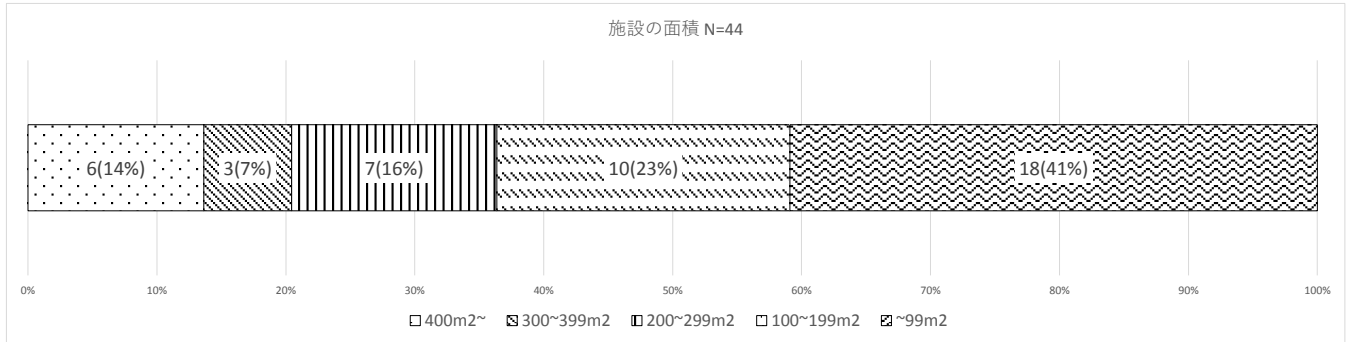


Q5 提供サービス

提供サービス (MA)		
選択肢	回答数	回答比率
1 Wi-Fi利用	53	100%
3 コピー等ができる複合機	48	91%
4 プロジェクター・スクリーンの貸し出し	43	81%
11 郵便物の受け取り	39	74%
13 イベントの企画・開催	37	70%
8 法人登記	34	64%
5 スペース1日利用 (ドロップイン)	31	58%
12 メンバー同士のマッチングサービス	22	42%
7 創業手帳の設置	20	38%
2 PC貸し出し	14	26%
6 専門家による創業サポート (法律・税務等)	14	26%
10 受付代行	9	17%
9 電話代行	8	15%
14 子どもの一時預かり	2	4%
15 その他	7	13%
合計	381	719%
回答者数	53	100%

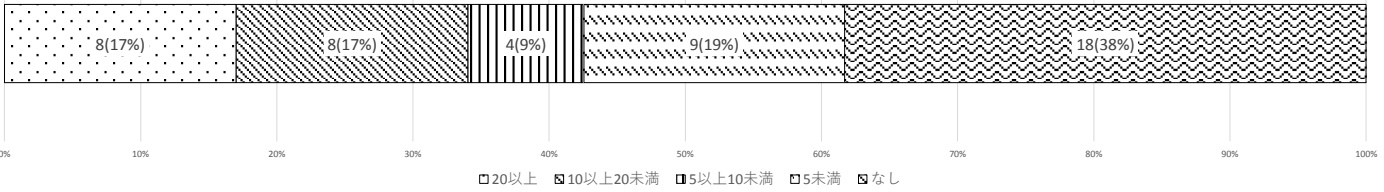


総面積・ワークスペースの面積								
施設の総面積			ワークスペース（共有オフィス）としている空間の面積			ワークスペースの面積が総面積に占める割合		
階級	度数	相対度数（NA除く）	階級	度数	相対度数（NA除く）	階級	度数	相対度数
400m ² ~	6	14%	200m ² ~	4	10%	100%	13	34%
300~399m ²	3	7%	150~199m ²	3	7%	80%以上100%未満	5	13%
200~299m ²	7	16%	100~149m ²	7	17%	50%以上80%未満	9	24%
100~199m ²	10	23%	50~99m ²	17	40%	20%以上50%未満	8	21%
~99m ²	18	41%	~49m ²	11	26%	20%未満	3	8%
無回答（NA）	9		無回答（NA）	11		無回答（NA）	14	
合計（NA除く）	44	100%	合計（NA除く）	42	100%	合計（NA除く）	38	100%
平均値（m ² ）		196.0	平均値（m ² ）		91.5			
最頻値（m ² ）		90	最頻値（m ² ）		40			
中央値（m ² ）		121	中央値（m ² ）		75			
最大値（m ² ）		888	最大値（m ² ）		340			
最小値（m ² ）		15	最小値（m ² ）		15			

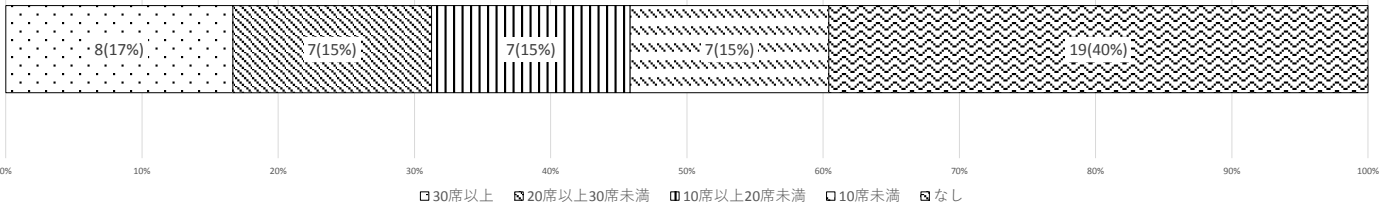


専有スペース（個室）のデスク数及び座席数、コワーキングスペース（共有スペース）の座席数（その他を除く）											
専有スペース（個室）						コワーキングスペース（共有スペース）					
デスク数			座席数			共有デスク（座席数）			仕切り付きデスク（座席数）		
階級	度数	相対度数(NA除く)	階級	度数	相対度数 (NA除く)	階級	度数	相対度数	階級	度数	相対度数
20以上	8	17%	30席以上	8	17%	40席以上	10	19%	15席以上	2	4%
10以上20未満	8	17%	20席以上30席未満	7	15%	20席以上40席未満	13	25%	10席以上15席未満	5	10%
5以上10未満	4	9%	10席以上20席未満	7	15%	10席以上20席未満	9	17%	5席以上10席未満	9	17%
5未満	9	19%	10席未満	7	15%	10席未満	16	31%	5席未満	6	12%
なし	18	38%	なし	19	40%	なし	4	8%	なし	30	58%
無回答 (NA)	6		無回答 (NA)	5		無回答 (NA)	1		無回答 (NA)	1	
計 (NA除く)	47	100%	計 (NA除く)	48	100%	計	52	100%	計	52	100%
平均値 ※外れ値(732)除外		9.1	平均値 (席) ※外れ値(732)除外		14.9	平均値 (席)		22.7	平均値 (席)		3.4
最頻値		0	最頻値 (席)		0	最頻値 (席)		0	最頻値 (席)		0
中央値		2	中央値 (席)		6	中央値 (席)		14.5	中央値 (席)		0
最大値		732	最大値 (席)		732	最大値 (席)		114	最大値 (席)		31
最小値		0	最小値 (席)		0	最小値 (席)		0	最小値 (席)		0

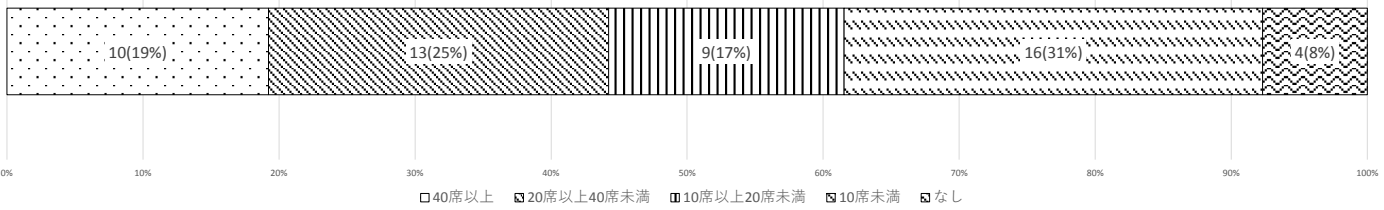
専有スペース（個室）のデスク数 N=47



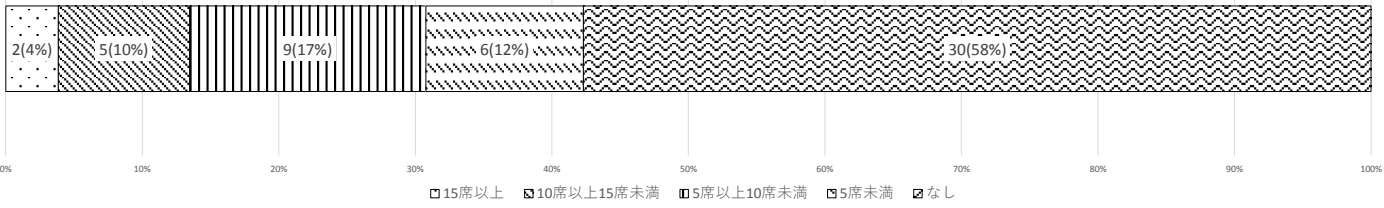
専有スペース（個室）の座席数 N=48



共有デスクの座席数 N=52

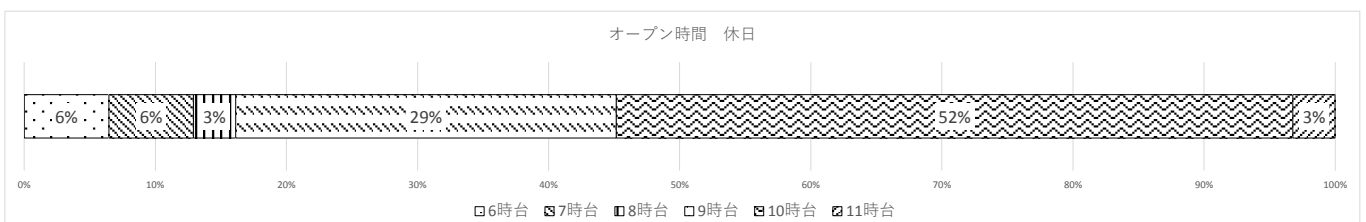
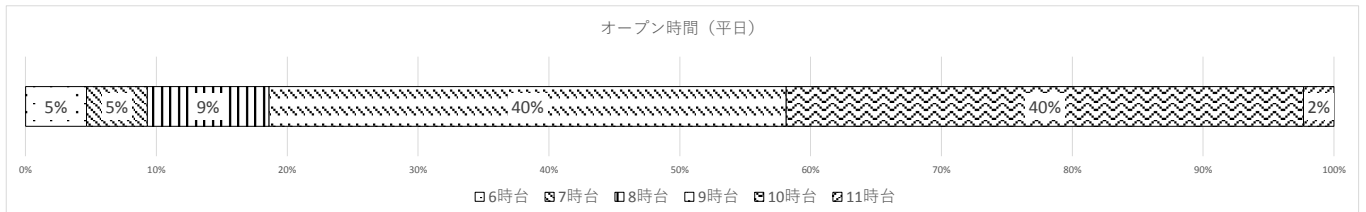
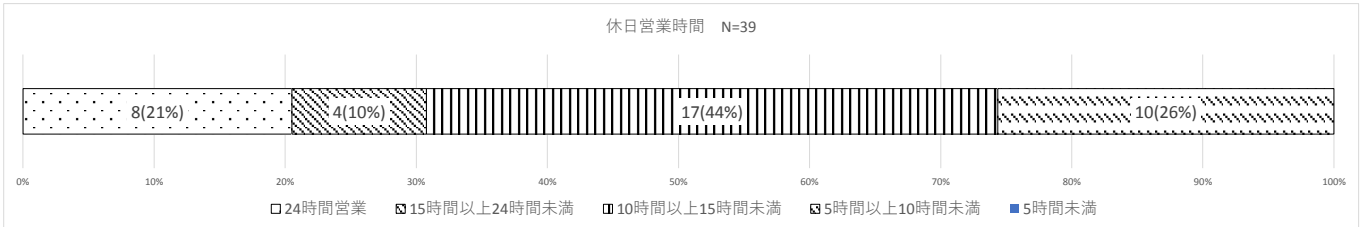
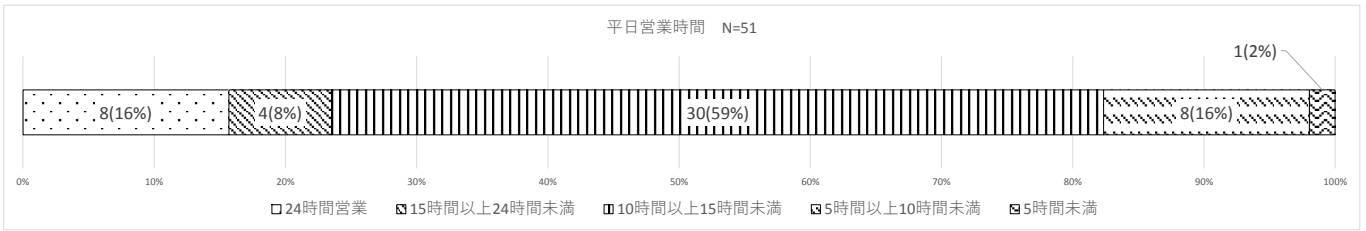


仕切り付きデスクの座席数 N=52



営業時間と休館日								
営業時間			休日営業時間			休館日(SA)		
階級	度数	相対度数 (NA除く)	階級	度数	相対度数(NA・休館日除く)		回答人数	回答比率 (NA除く)
24時間営業	8	16%	24時間営業	8	21%	休館日あり	32	63%
15時間以上24時間未満	4	8%	15時間以上24時間未満	4	10%	休館日なし	19	37%
10時間以上15時間未満	30	59%	10時間以上15時間未満	17	44%	無回答 (NA)	2	
5時間以上10時間未満	8	16%	5時間以上10時間未満	10	26%	合計 (NA除く)	51	100%
5時間未満	1	2%	5時間未満	0	0%			
無回答 (NA)	2		無回答 (NA)	2				
合計 (NA除く)	51	100%	休館日	12				
平均値 (時間)		13.4	合計(NA・休館日除く)	39	100%			
最頻値 (時間)		24	平均値 (時間)		10.5			
中央値 (時間)		12	最頻値 (時間)		0			
最大値 (時間)		24	中央値 (時間)		10			
最小値 (時間)		4	最大値 (時間)		24			
			最小値 (時間)		0			

オープン時間					
平日			休日		
時間帯	度数	割合	時間帯	度数	割合
6時台	2	5%	6時台	2	6%
7時台	2	5%	7時台	2	6%
8時台	4	9%	8時台	1	3%
9時台	17	40%	9時台	9	29%
10時台	17	40%	10時台	16	52%
11時台	1	2%	11時台	1	3%
24時間営業・NA	10		24時間営業・NA	22	
合計 (24時間営業・NA除く)	43	100%	合計 (24時間営業・NA除く)	31	100%

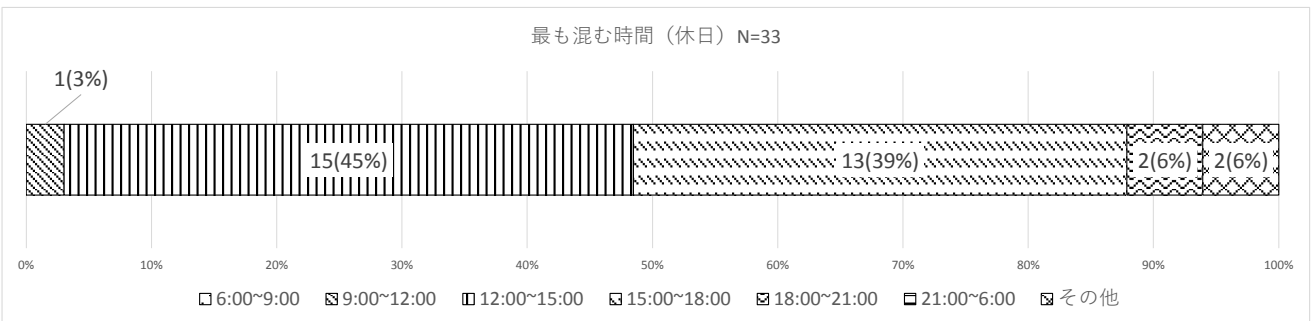
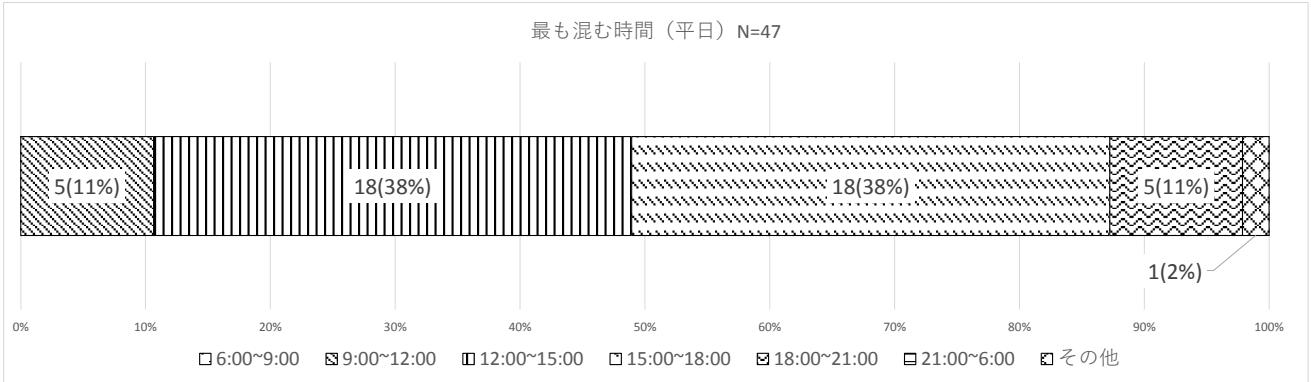


Q9 最も混む時間帯

最も混む時間帯 (SA)					
平日			休日		
選択肢	回答数	回答比率 (MA・NA除く)	選択肢	回答数	回答比率 (MA・NA・休日休館除く)
1 6:00~9:00	0	0%	1 6:00~9:00	0	0%
2 9:00~12:00	5	11%	2 9:00~12:00	1	3%
3 12:00~15:00	18	38%	3 12:00~15:00	15	45%
4 15:00~18:00	18	38%	4 15:00~18:00	13	39%
5 18:00~21:00	5	11%	5 18:00~21:00	2	6%
6 21:00~6:00	0	0%	6 21:00~6:00	0	0%
7 その他	1	2%	7 その他	2	6%
複数回答 (MA)	2		複数回答 (MA)	1	
無回答 (NA)	4		無回答 (NA)	13	
合計(MA・NA除く)	47	100%	休日休館	6	
			合計(MA・NA・休日休館除く)	33	100%

※ 複数回答は手動入力

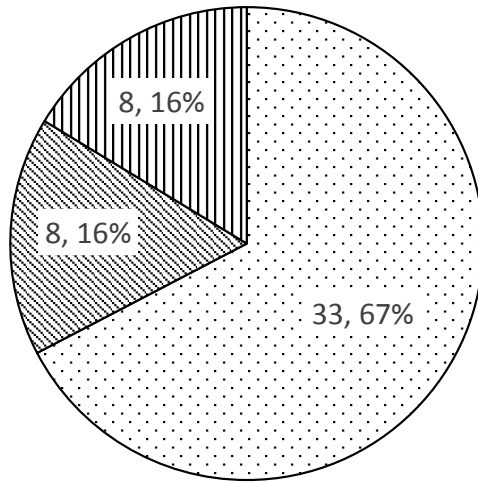
※ 複数回答は手動入力



Q10 男女比より、利用者の性別特性

利用者の性別特性		
	回答数	回答比率 (NA除く)
男性利用者の方が多い	33	67%
女性利用者の方が多い	8	16%
男性女性ともに五分五分	8	16%
無回答 (NA)	4	
合計(NA除く)	49	100%

利用者の性別特性 N=49

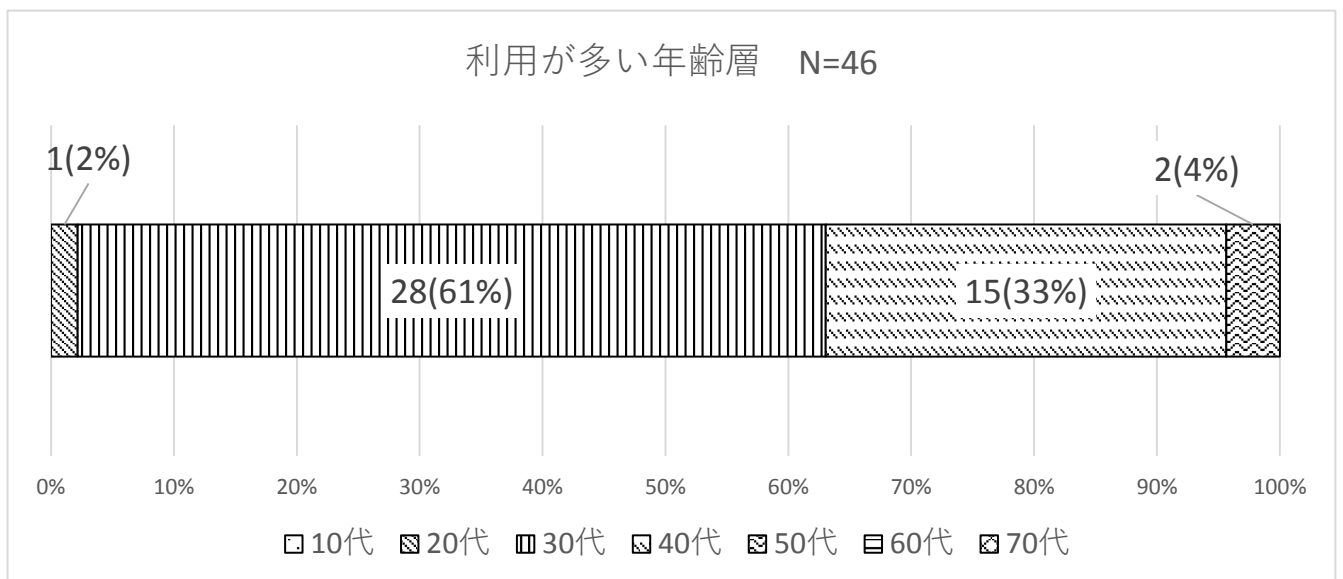


男性利用者の方が多い
 女性利用者の方が多い
 男性女性ともに五分五分

Q11 利用が多い年齢層について

利用が多い年齢層 (SA)		
選択肢	回答数	回答比率 (MA・NA・除く)
1 10代	0	0%
2 20代	1	2%
3 30代	28	61%
4 40代	15	33%
5 50代	2	4%
6 60代	0	0%
7 70代	0	0%
複数回答 (MA)	2	
無回答 (NA)	5	
合計 (MA・NAは除く)	46	100%

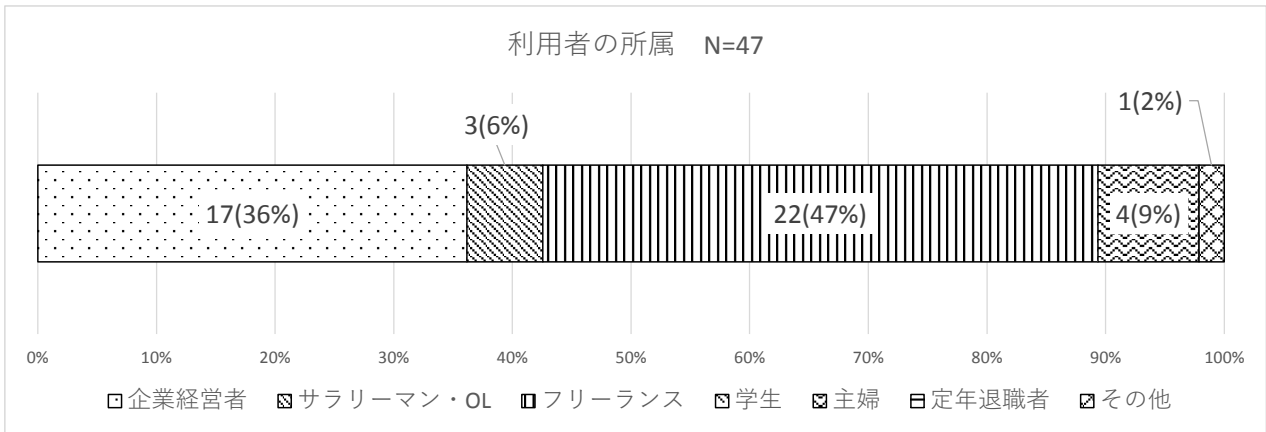
※ 複数回答は手動入力



Q12 利用者の所属

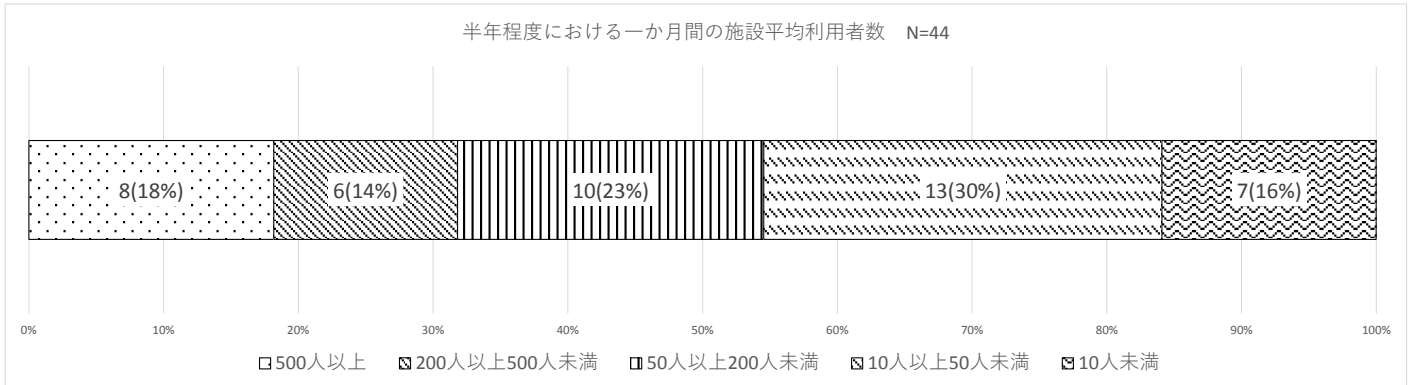
利用者の所属 (SA)		
選択肢	回答数	回答比率 (MA・NAは除く)
1 企業経営者	17	36%
2 サラリーマン・OL	3	6%
3 フリーランス	22	47%
4 学生	0	0%
5 主婦	4	9%
6 定年退職者	0	0%
7 その他	1	2%
複数回答 (MA)	2	
無回答 (NA)	4	
合計 (MA・NAは除く)	47	100%

※ 複数回答は手動入力



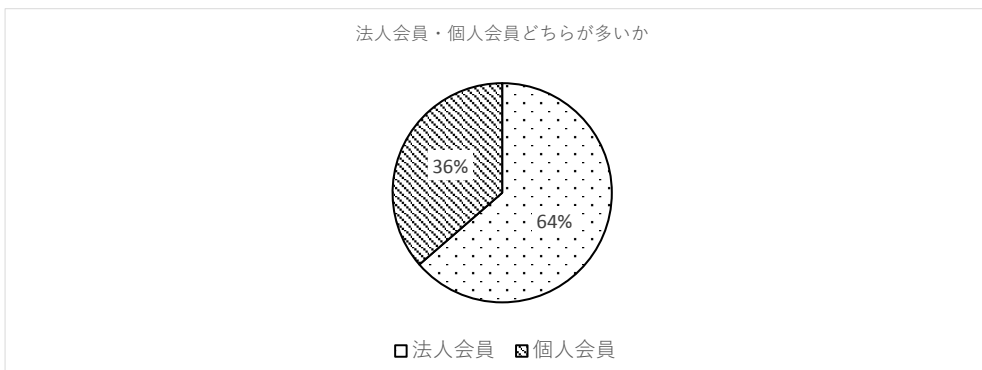
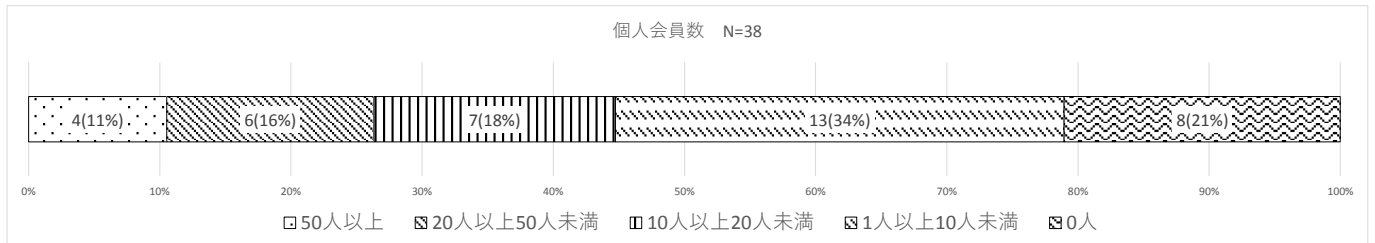
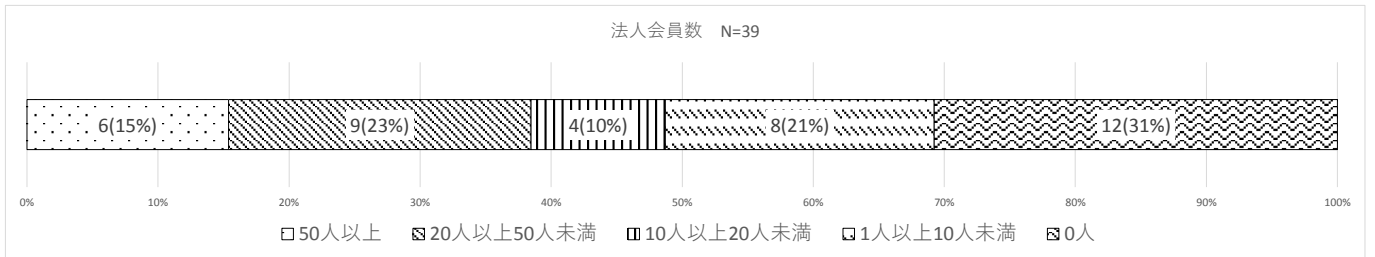
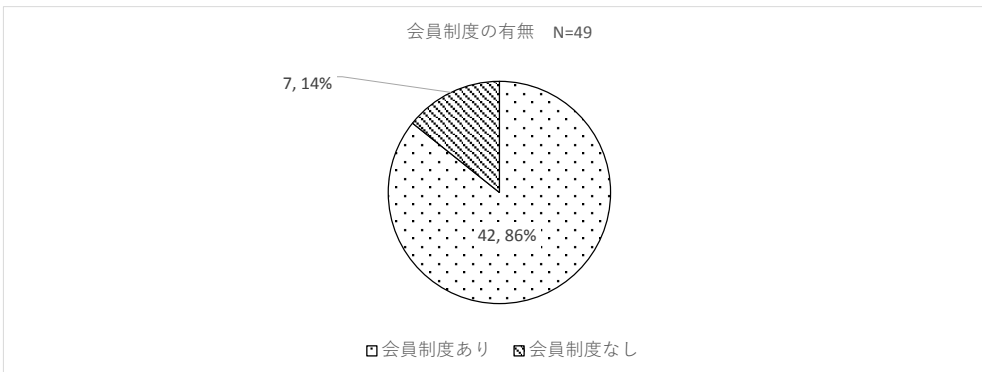
Q13 半年程度における一か月間の施設平均利用者数

半年程度における一か月間の施設平均利用者数		
階級	度数	相対度数 (NA除く)
500人以上	8	18%
200人以上500人未満	6	14%
50人以上200人未満	10	23%
10人以上50人未満	13	30%
10人未満	7	16%
無回答 (NA)	9	
合計 (NA除く)	44	100%
平均値 (人) ※ 上限5データ除外		118.9
最頻値 (人)		30.0
中央値 (人)		94.0
最大値 (人)		5000.0
最小値 (人)		2.5



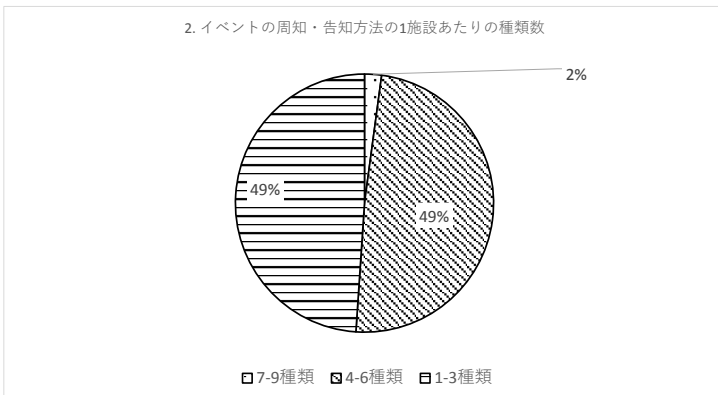
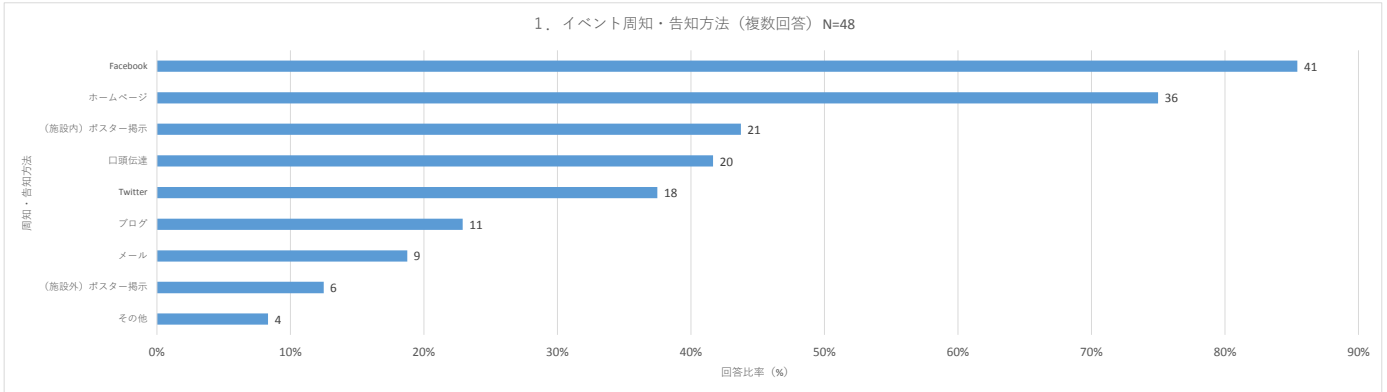
会員制度の有無 (SA)			（会員制度有りの）法人会員・個人会員それぞれの人数					
選択肢	回答数	回答比率 (NA除く)	法人会員			個人会員		
			階級	度数	相対度数 (NA除く)	階級	度数	相対度数 (NA除く)
1 会員制度あり	42	86%	50人以上	6	15%	50人以上	4	11%
2 会員制度なし	7	14%	20人以上50人未満	9	23%	20人以上50人未満	6	16%
無回答 (NA)	4		10人以上20人未満	4	10%	10人以上20人未満	7	18%
合計 (NA除く)	49	100%	1人以上10人未満	8	21%	1人以上10人未満	13	34%
			0人	12	31%	0人	8	21%
			無回答 (NA)	14		無回答 (NA)	15	
			合計 (NA除く)	39	100%	合計 (NA除く)	38	100%
			平均値 (人)		22.3	平均値 (人)		19.1
			最頻値 (人)		0	最頻値 (人)		0
			中央値 (人)		8	中央値 (人)		6
			最大値 (人)		130	最大値 (人)		200
			最小値 (人)		0	最小値 (人)		0

法人会員・個人会員どちらの会員数が多いか		
個人会員・法人会員	度数	割合
法人会員	21	64%
個人会員	12	36%
NA・同数	20	
合計 (NA・同数除く)	33	100%



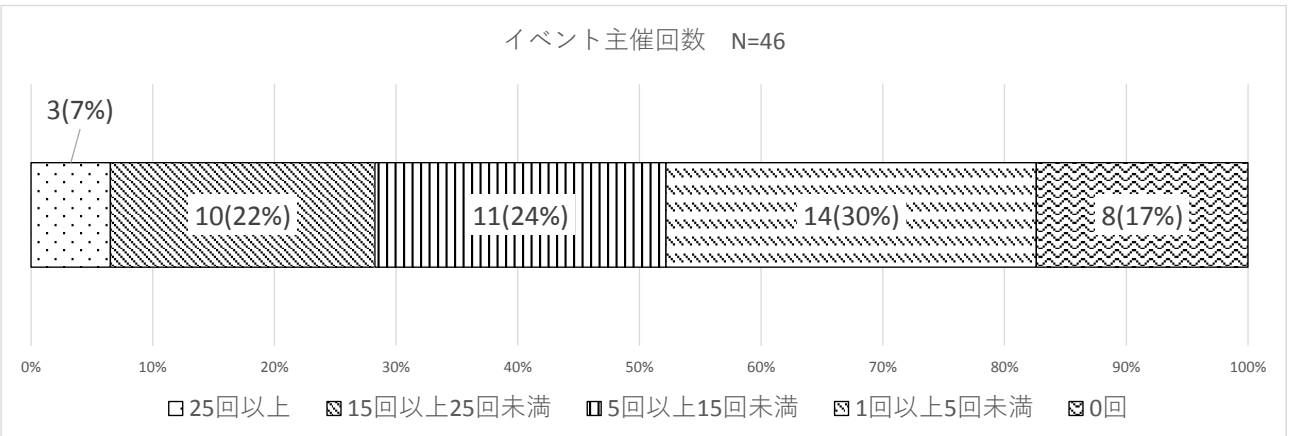
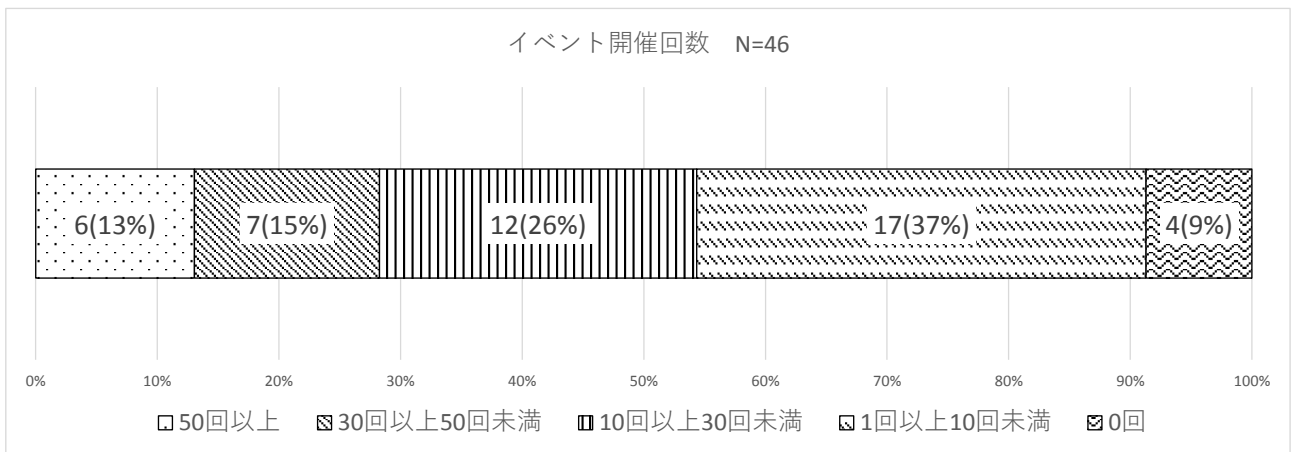
1. イベントの周知・告知方法 (MA)		
選択肢	回答数	回答比率
2 Facebook	41	85%
3 ホームページ	36	75%
6 (施設内) ポスター掲示	21	44%
5 口頭伝達	20	42%
1 Twitter	18	38%
4 ブログ	11	23%
8 メール	9	19%
7 (施設外) ポスター掲示	6	13%
9 その他	4	8%
無回答 (NA)	5	
合計 (NA 除く)	166	346%
標本数	53	
回答者数 (標本数-NA)	48	100%

2. イベントの周知・告知方法の1施設あたりの種類数 (1の選択肢1-9の中から)		
階級	度数	相対度数
7-9種類	1	2%
4-6種類	23	49%
1-3種類	23	49%
NA	6	
合計 (NA 除く)	47	100%



Q16 半年間のイベント開催回数と主催回数

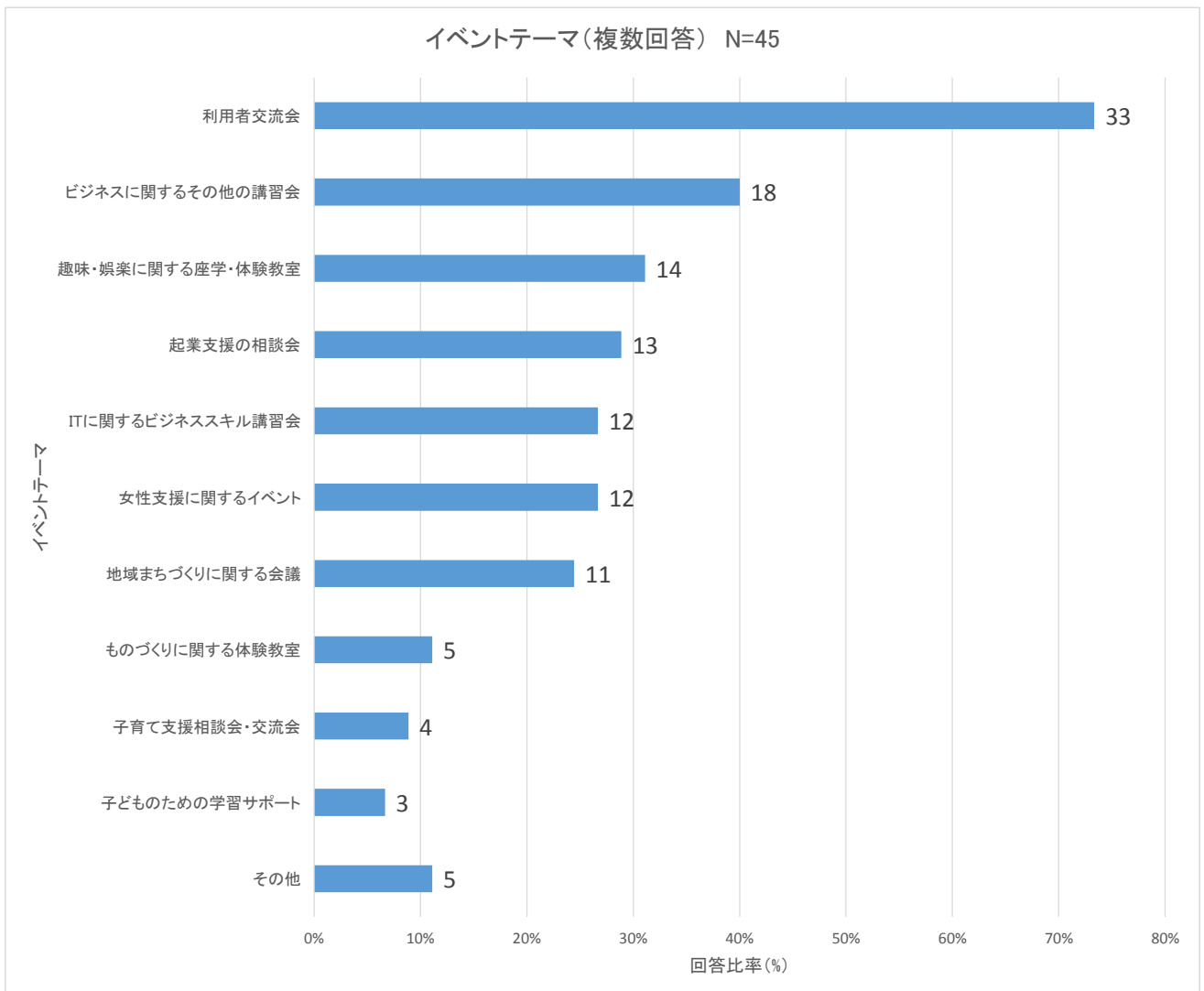
半年間のイベント開催回数と主催回数					
イベント開催回数			イベント主催回数		
階級	度数	相対度数 (NA除く)	階級	度数	相対度数 (NA除く)
50回以上	6	13%	25回以上	3	7%
30回以上50回未満	7	15%	15回以上25回未満	10	22%
10回以上30回未満	12	26%	5回以上15回未満	11	24%
1回以上10回未満	17	37%	1回以上5回未満	14	30%
0回	4	9%	0回	8	17%
無回答 (NA)	7		無回答 (NA)	7	
合計 (NA除く)	46	100%	合計 (NA除く)	46	100%
平均値 (回)		23.2	平均値 (回)		9.8
最頻値 (回)		2	最頻値 (回)		0
中央値 (回)		10	中央値 (回)		5.5
最大値 (回)		200	最大値 (回)		60
最小値 (回)		0	最小値 (回)		0



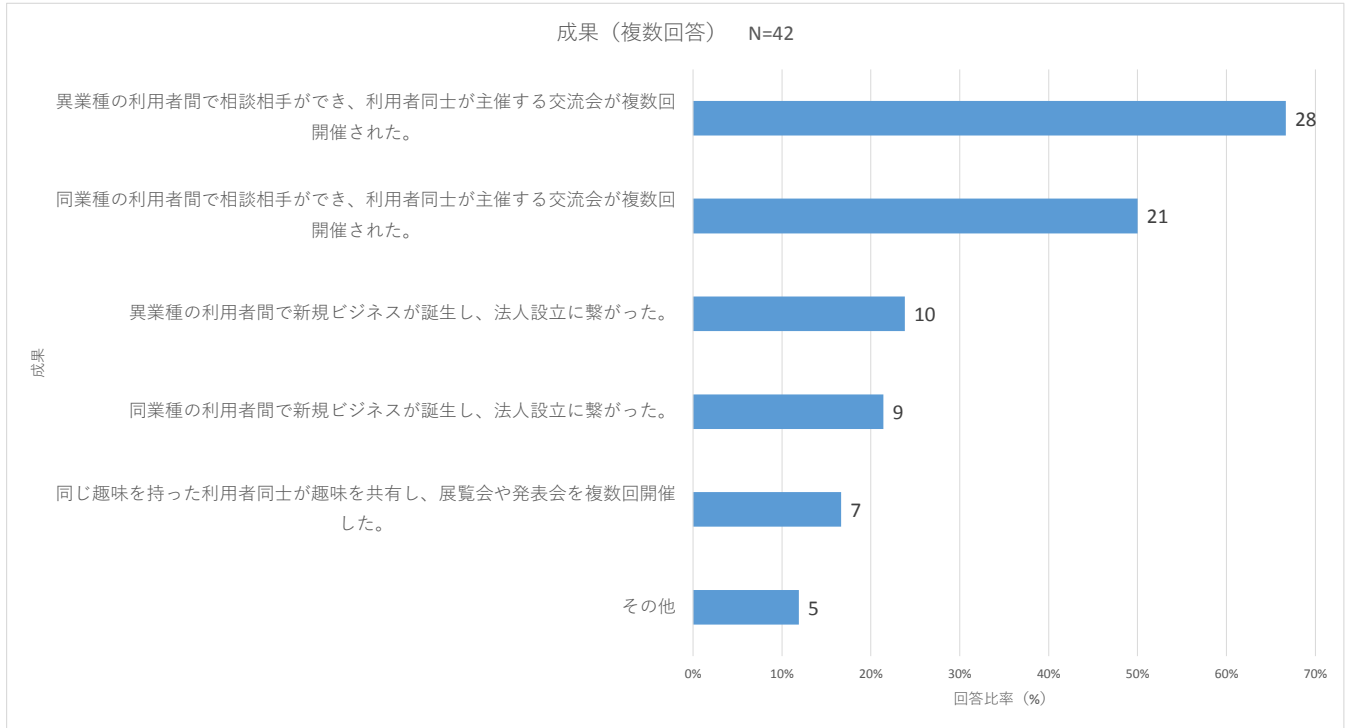
Q17 イベントテーマ

イベントテーマ				
選択肢	イベントテーマテーマ (MA)		最も実施回数の多いイベントテーマ (SA)	
	回答数	回答比率	回答数	回答比率
5 利用者交流会	33	73%	3	33%
3 ビジネスに関するその他の講習会	18	40%	4	44%
4 趣味・娯楽に関する座学・体験教室	14	31%	0	0%
1 起業支援の相談会	13	29%	3	33%
2 ITに関するビジネススキル講習会	12	27%	2	22%
10 女性支援に関するイベント	12	27%	1	11%
7 地域まちづくりに関する会議	11	24%	2	22%
6 ものづくりに関する体験教室	5	11%	1	11%
8 子育て支援相談会・交流会	4	9%	0	0%
9 子どものための学習サポート	3	7%	0	0%
11 その他	5	11%	0	0%
複数回答 (MA)	/		1	/
無回答 (NA)	8		33	
合計 (NA除く)	130	289%	9	100%
標本数	53			
回答者数 (標本数-NA)	45		9	

※ 複数回答は手動入力



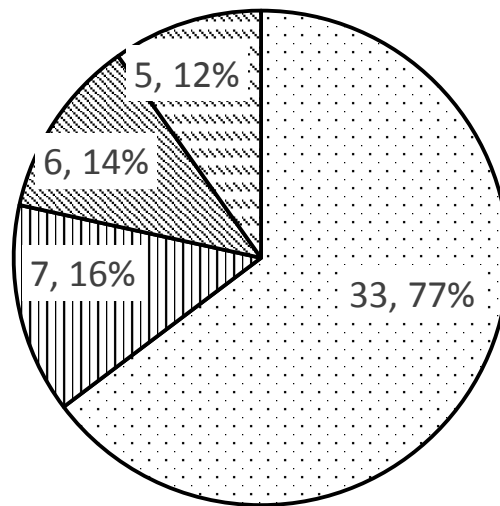
成果 (MA)		
選択肢	回答数	回答比率
4 異業種の利用者間で相談相手ができ、利用者同士が主催する交流会が複数回開催された。	28	67%
2 同業種の利用者間で相談相手ができ、利用者同士が主催する交流会が複数回開催された。	21	50%
3 異業種の利用者間で新規ビジネスが誕生し、法人設立に繋がった。	10	24%
1 同業種の利用者間で新規ビジネスが誕生し、法人設立に繋がった。	9	21%
5 同じ趣味を持った利用者同士が趣味を共有し、展覧会や発表会を複数回開催した。	7	17%
6 その他	5	12%
無回答 (NA)	11	
合計 (NA除く)	80	190%
標本数	53	
回答者数 (標本数-NA)	42	100%



Q19 コワーキングスペース開設における事業資金の出資者

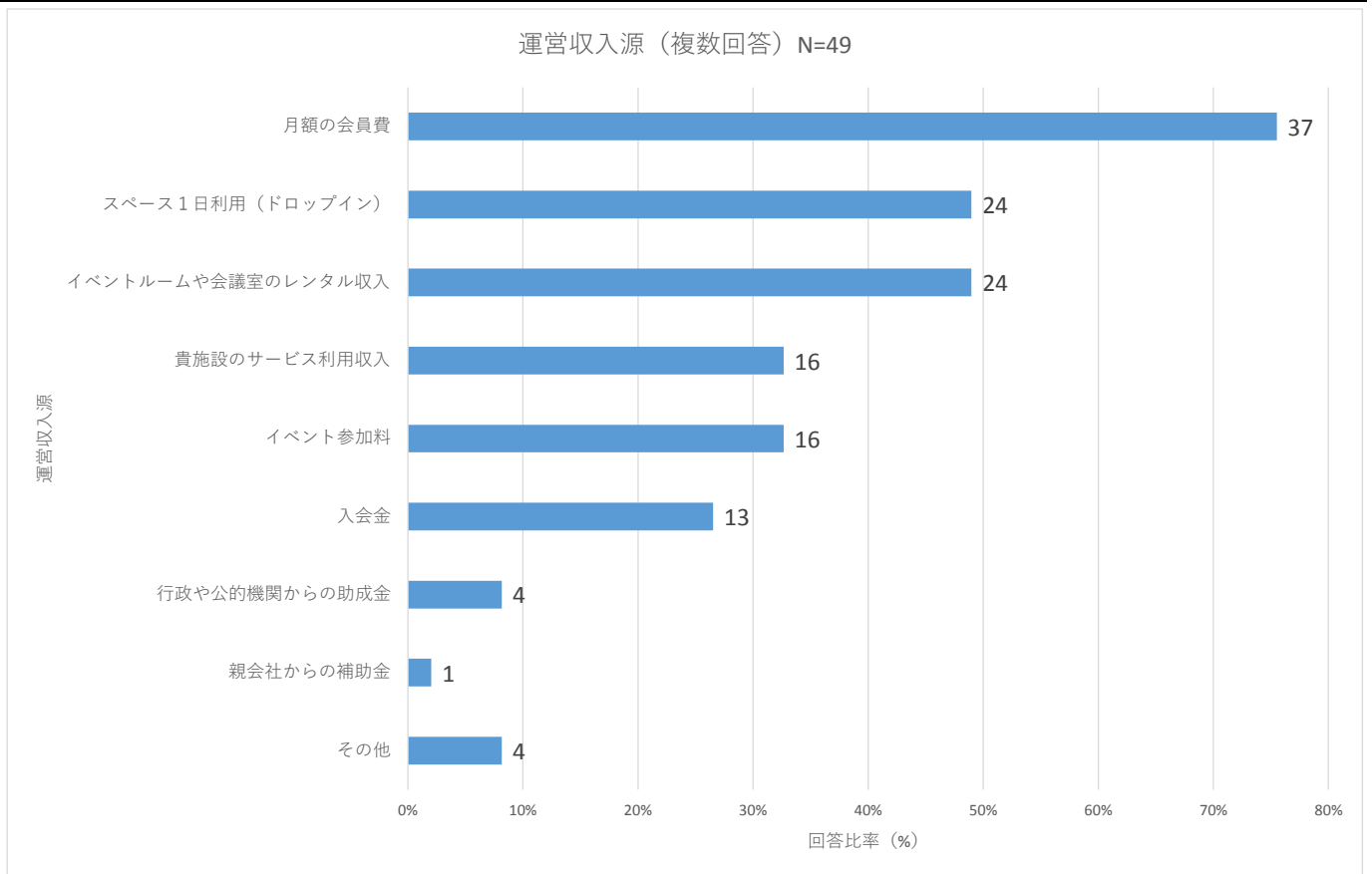
コワーキングスペース開設における事業資金の出資者 (MA)		
選択肢	回答数	回答比率
1 運営組織自身が出資	33	77%
3 行政や公的機関からの出資	7	16%
2 親会社やグループ会社からの出資	6	14%
4 その他	5	12%
無回答 (NA)	10	
合計 (NA除く)	51	119%
標本数	53	
回答者数 (標本数-NA)	43	100%

事業資金の出資者 (複数回答) N=43



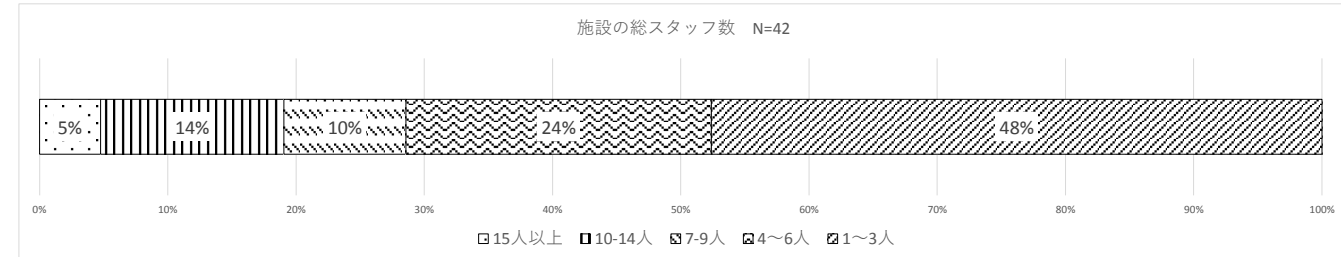
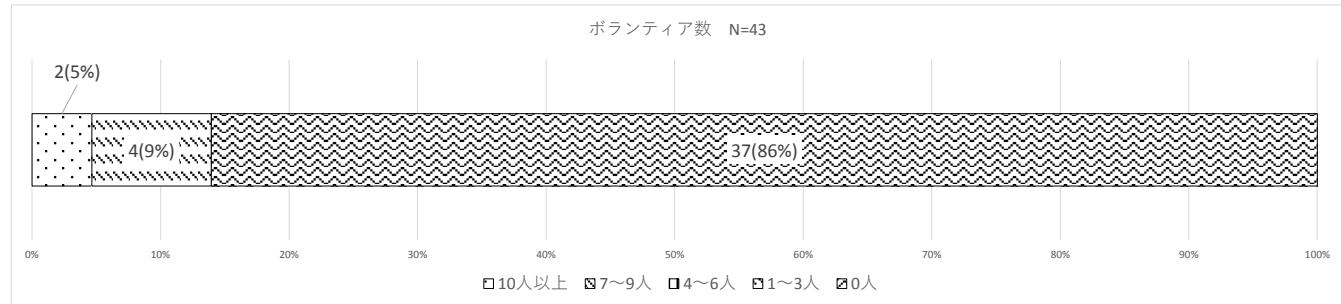
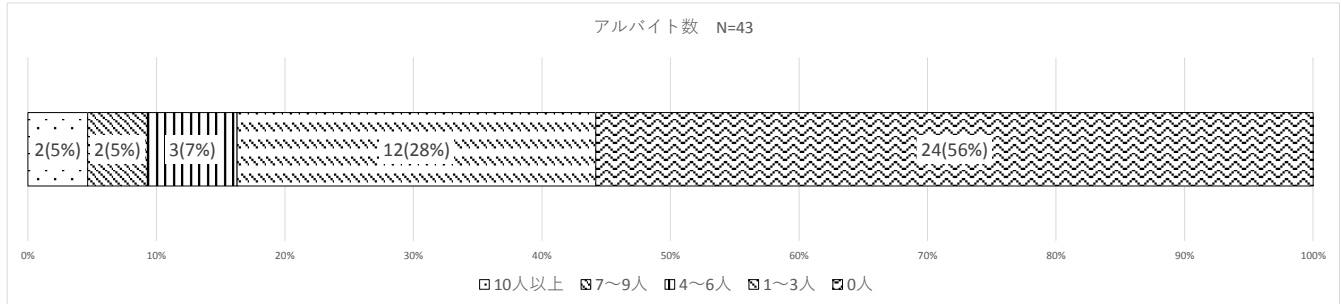
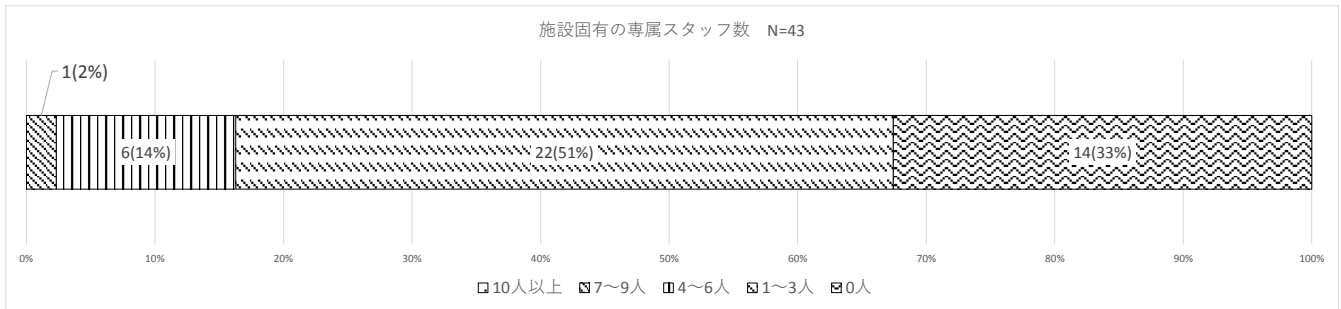
-
-
-

運営収入源				
選択肢	運営収入源 (MA)		最も収入源が多いもの (SA)	
	回答数	回答比率	回答数	回答比率
1 月額会員費	37	76%	9	45%
2 スペース1日利用 (ドロップイン)	24	49%	3	15%
6 イベントルームや会議室のレンタル収入	24	49%	4	20%
4 貴施設のサービス利用収入	16	33%	0	0%
5 イベント参加料	16	33%	0	0%
3 入会金	13	27%	0	0%
8 行政や公的機関からの助成金	4	8%	2	10%
7 親会社からの補助金	1	2%	0	0%
9 その他	4	8%	2	10%
無回答 (NA)	4		33	
合計 (NA除く)	139	284%	20	100%
標本数	53			
回答者数 (標本数-NA)	49		20	



施設運営に関わるスタッフ								
施設固有の専属スタッフ			アルバイト			ボランティア		
階級	度数	相対度数 (NA除く)	階級	度数	相対度数 (NA除く)	階級	度数	相対度数 (NA除く)
10人以上	0	0%	10人以上	2	5%	10人以上	2	5%
7~9人	1	2%	7~9人	2	5%	7~9人	0	0%
4~6人	6	14%	4~6人	3	7%	4~6人	0	0%
1~3人	22	51%	1~3人	12	28%	1~3人	4	9%
0人	14	33%	0人	24	56%	0人	37	86%
無回答 (NA)	10		無回答 (NA)	10		無回答 (NA)	10	
計 (NA除く)	43	100%	計 (NA除く)	43	100%	計 (NA除く)	43	100%
平均値 (人)		1.5	平均値 (人)		1.7	平均値 (人)		0.6
最頻値 (人)		1	最頻値 (人)		0	最頻値 (人)		0
中央値 (人)		1	中央値 (人)		0	中央値 (人)		0
最大値 (人)		7	最大値 (人)		15	最大値 (人)		10
最小値 (人)		0	最小値 (人)		0	最小値 (人)		0

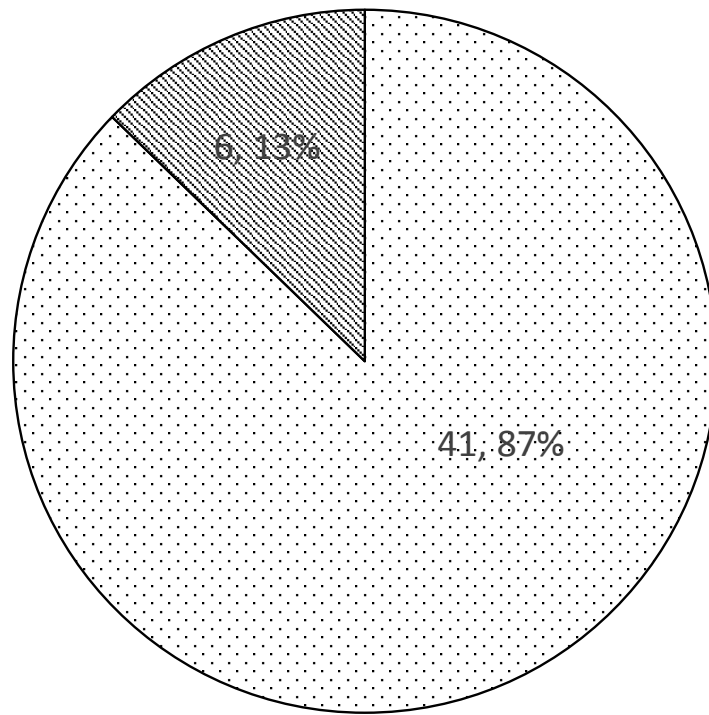
総スタッフ数 (その他も含む)		
階級	度数	相対度数
15人以上	2	5%
10~14人	6	14%
7~9人	4	10%
4~6人	10	24%
1~3人	20	48%
合計	42	100%



Q23 施設の所有形態

施設の所有形態 (SA)		
選択肢	回答数	回答比率
1 賃貸	41	87%
2 自己所有	6	13%
無回答 (NA)	6	
合計 (NA除く)	47	100%

施設の所有形態 N=47



□ 賃貸 ▨ 自己所有

Q24 一ヵ月間の賃料

一ヵ月間の賃料			
階級	度数	相対度数 (NA含む)	相対度数 (NA除く)
100万円台	3	6%	15%
10万円台	16	30%	80%
10万円未満	1	2%	5%
無回答(NA)	33	62%	
計 (NA含む)	53	100%	
計 (NA除く)	20		100%

